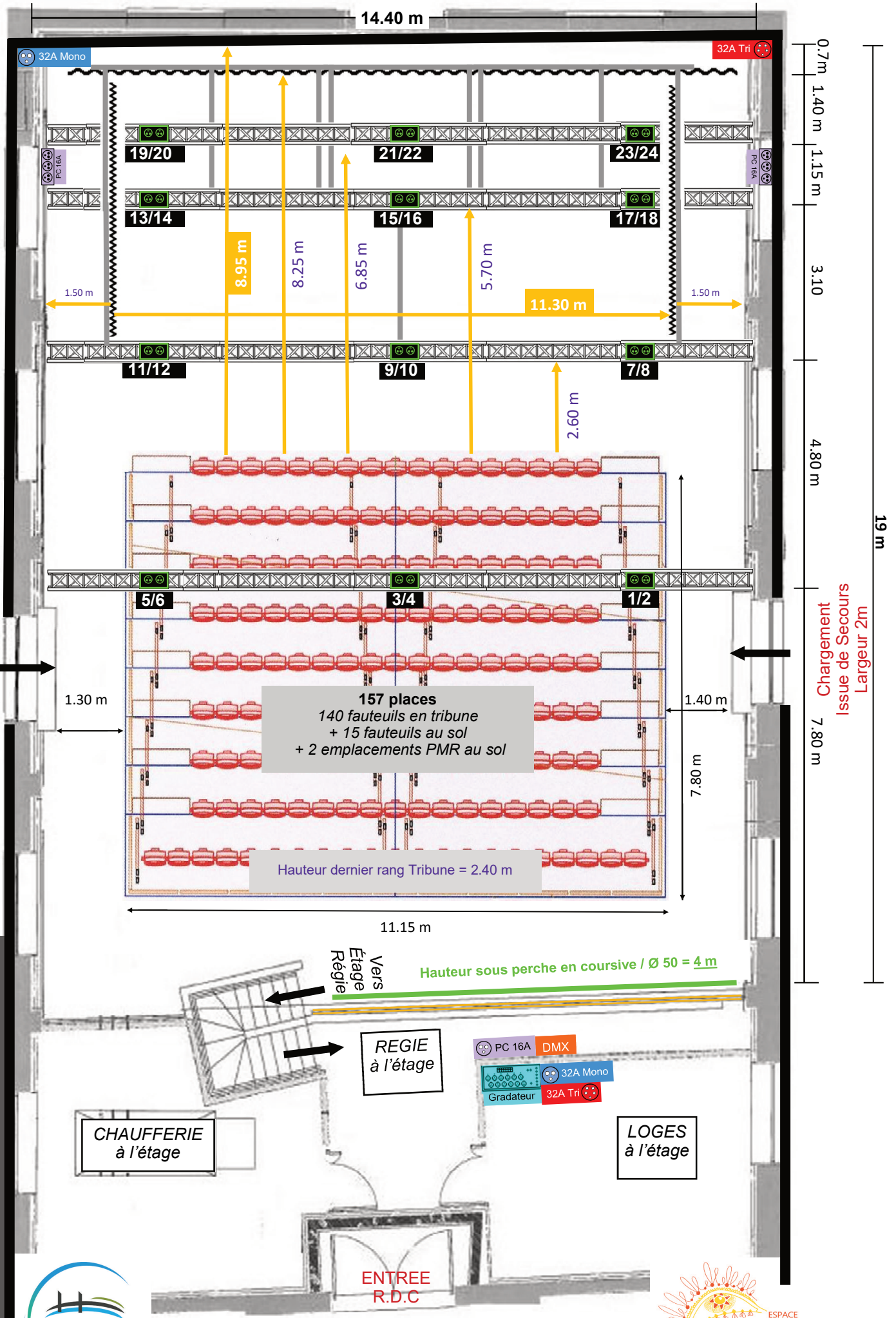


Nicolas BRULBAULT / Régisseur Technique
 05 46 82 63 91 animations@tonnay-charente.fr

Chargement
 Issue de Secours
 Largeur 2m

Hauteur sous portaises 400 / Ø 50 = 5.20 m
 Hauteur dernier rang Tribune = 2.40 m





Plateau au noir / Sans tribune (vue régie étage)



Plateau au noir / Sans tribune (vue salle RDC)



Plateau au noir / Avec tribune (vue depuis gradins)



Tribune (vue depuis lointain plateau)



JAUGE :

- > 276 places salle nue (1 personne par m²)
Tout dispositif d'aménagement avec emprise au sol, entraînera une réduction de la capacité d'accueil.
- > Tribune télescopique mobile (140-157 places)

SALLE :

- > Dimensions Longueur: 19 m / Largeur: 14.40 m
Hauteur sous perche coursive : 4 m
Hauteur sous porteuses : 5.20 m
Hauteur maxi : 8m (sous faîtage)
- > Accroche sur porteuses fixes carrées alu 400mm, diamètre 50mm
- > Accroche sur perche fixe diamètre 50mm en coursive
- > Accès quai extérieur Cour et Jardin pour déchargement
- > Occultation par rideaux électriques
- > Sol en béton ciré noir
- > Accès au plateau par les coulisses
- > Loge à l'étage équipée d'un lavabo
- > Accès aux personnes à mobilité réduite

HALL D'ACCUEIL :

- > Banque d'accueil / Placard / Vestiaires
- > Réfrigérateur / Evier
- > 2 toilettes (dont 1 P.M.R) / lavabo

PUISSANCE ELECTRIQUE :

ECLAIRAGE

- > Puissance souscrite : 125 A
- > 24 circuits (6 socles PC 16A par porteuse x 4 porteuses)
- > Gradateur fixe ADB 24 x 3kW (en loges)
- > 4 prises 32A tétrapolaires+T pour branchements additionnels (en loges)

SONORISATION

- > 1 PC 32A mono (fond de salle côté Jardin)
- > 1 PC 32A mono (en loges)
- > Alimentation électrique séparée de celle de l'éclairage

DIVERS

- > 6 PC 16A à Cour et 6 à Jardin (circuit unique)
- > PAS DE CONNEXION INTERNET

MATERIEL SCENIQUE :

- ECLAIRAGE**
- > 8 PC ADB C101 /1000w
 - > 6 PAR 64 DTS / CP 62 /1000w
 - > 6 PAR led Martin Rush Zoom RGBW
 - > 6 PAR led Zenit Cameo Gen2
 - > 5 Découpes led Tibo Juliat
 - > 4 Découpes led RVE « Led & Play »
 - > 4 PC Fresnel led RVE « Led & Play »
 - > 1 pupitre Zero88 FLX S24 (24-48 circuits) - DMX 512
 - > 1 pupitre ADB Mikado 12/24 circuits - DMX 512
 - > 1 gradateur fixe mural ADB Eurorack 60 / 24x3kw
 - > 4 gradateurs mobiles ADB Minipack 15 / 6x3kW
- SONORISATION**
- > 2 enceintes L-ACOUSTICS 112P coaxiale amplifiées 1000w - 8 ohms
 - > 2 renforts de graves L-ACOUSTICS SB15P amplifiés 1000w - 8 ohms
 - > 2 enceintes / retours amplifiés Yamaha DXR12 1100w
 - > Console Midas Venice F24 /16 voies mono + 4 stéréo
 - > 2 micros Shure SM58-LCE
 - > 2 micros Shure SM57-LCE
 - > 2 micros Samson C02
 - > 1 micro HF Shure SLX2 Beta 58
 - > 5 pieds de micro K&M
 - > 1 pied de micro de sol K&M
 - > 1 multipaire 24/8 paires / longueur 30m
 - > 5 câbles micro XLR / Longueur 15m
 - > 5 câbles micro XLR / Longueur 10m
 - > 5 câbles micro XLR / Longueur 5m
 - > 3 câbles micro XLR / Longueur 2.5m
 - > 2 câbles instruments jack 6.35mm / Longueur 5m
 - > 2 boîtes de direct BSS
- LEVAGE**
- > 2 pieds à treuil / Hauteur max. 3m (charge maxi 70kg)
 - > 2 barres de couplage pour pieds (6 à 12 projecteurs)
- PROLONGATEURS**
- > 6 x 3G2.5 / longueur 1m
 - > 12 x 3G2.5 / longueur 3m
 - > 6 x 3G2.5 / longueur 5m
 - > 6 x 3G2.5 / longueur 10m
 - > 1 x 5G6 / longueur 10m / P17 32A
 - > 2 x 5G6 / longueur 20m / P17 32A
 - > 10 boîtiers multiprises 4 socles 16A
 - > 1 boîtier multiprises 6 socles 16A
- PENDRILLONS**
- > 1 rideau de fond de scène 14 x 6m - en 2 pièces - Noir
 - > 2 pendrillons 4 x 6m - Noirs
 - > 2 pendrillons 3 x 6m - Noirs
- REGIE :**
- > En coursive à l'étage:
 - 1 sortie DMX 512 en 5 points
 - 1 PC 16A + 1 PC 32A Mono (son)

MATÉRIEL SCÉNOGRAPHIQUE

Le poids maximum pouvant être supporté par les poutres de scènes est donné sur le tableau transmis dans le DOE et reproduit ci-dessous, en fonction de la portée :

Charges admissibles (en fonction de la portée L et du critère de flèche donné en centième de la portée)						
Charge centrée (daN)			Charge répartie (daN/ml)			
L (m)	Pmax (1/100)	Pmax (1/300)	Pmax (1/500)	Qmax (1/100)	Qmax (1/300)	Qmax (1/500)
4	1540	1540	1540	390	390	390
6	1000	1000	1000	257	257	257
8	720	720	670	190	190	136
10	550	550	390	119	115	66
12	430	430	210	80	65	35
14	340	290	120	56	38	19
16	260	170	50	41	22	10
18	210	100	Sans objet	31	13	5
20	150	30		23	7	1

Pour info : largeur de la salle 15,00 m environ
1 daN = 1Kg

Pmax et Qmax : coefficient de flexion des poutres à la charge descendante

1/300ème : résistance maximum d'**UTILISATION**

1/100ème : résistance maximum **avant RUPTURE**

POUR 15 mètres de pont : **Charge MAXI = 230 kg**

> Soit 230 kg max de charge en son centre

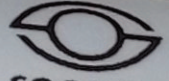
> Soit 30 kg max de charge répartie tous les mètres en 7,5 points MAXI



Alu Soudure Diffusion

www.alusd.com

Série N°09/11/11 1240



SOCOTEC
RS/05-730 ind A

Type SC390

Référence SC 39250

Opérateur PB

Condition de flèche	charge maxi Kg	charge									
		4m	6m	8m	10m	12m	14m	16m	18m	20m	
1/100	Centrée	1540	1000	720	550	430	340	260	210	150	
	Répartie	390	257	190	119	80	56	41	31	23	
1/300	Centrée	1540	1000	720	550	430	290	170	100	30	
	Répartie	390	257	190	115	65	38	22	13	7	

Les charges données au 1/300 ème sont les charges préconisées